



Accessory Modules For Circuit Breakers

Modules accessoires Pour Disjoncteurs

Zubehörmodule Für Schutzschalter

Moduli Accessori Per Interruttori Di Circuiti

Modulos Accesorios Para Interruptores Automaticos

(Bulletin 1492)



ATTENTION: To prevent electrical shock, disconnect from power source before installing or servicing.

ATTENTION: Avant le montage et la mise en service, couper l'alimentation secteur pour éviter toutes décharges.

ACHTUNG: Vor Installations-oder Servicearbeiten Stromversorgung unterbrechen um Elektroschocks zu vermeiden.

ATTENZIONE: Togliere tensione prima dell'installazione.

ATENCION: Desconéctese de la corriente eléctrica, antes de la instalación o del servicio, a fin de impedir sacudidas eléctricas.



Maintain proper electrical clearance to metal surfaces.

Maintenez un éloignement électrique suffisant avec les surfaces métalliques.

Erforderlichen elektrischen abstand zu metaloberflächen einhalten.

Mantenga la distancia adecuada entre las partes electricas y las superficies metalicas.

Mantenete il giusto gioco elettrico verso le superfica metalliche.

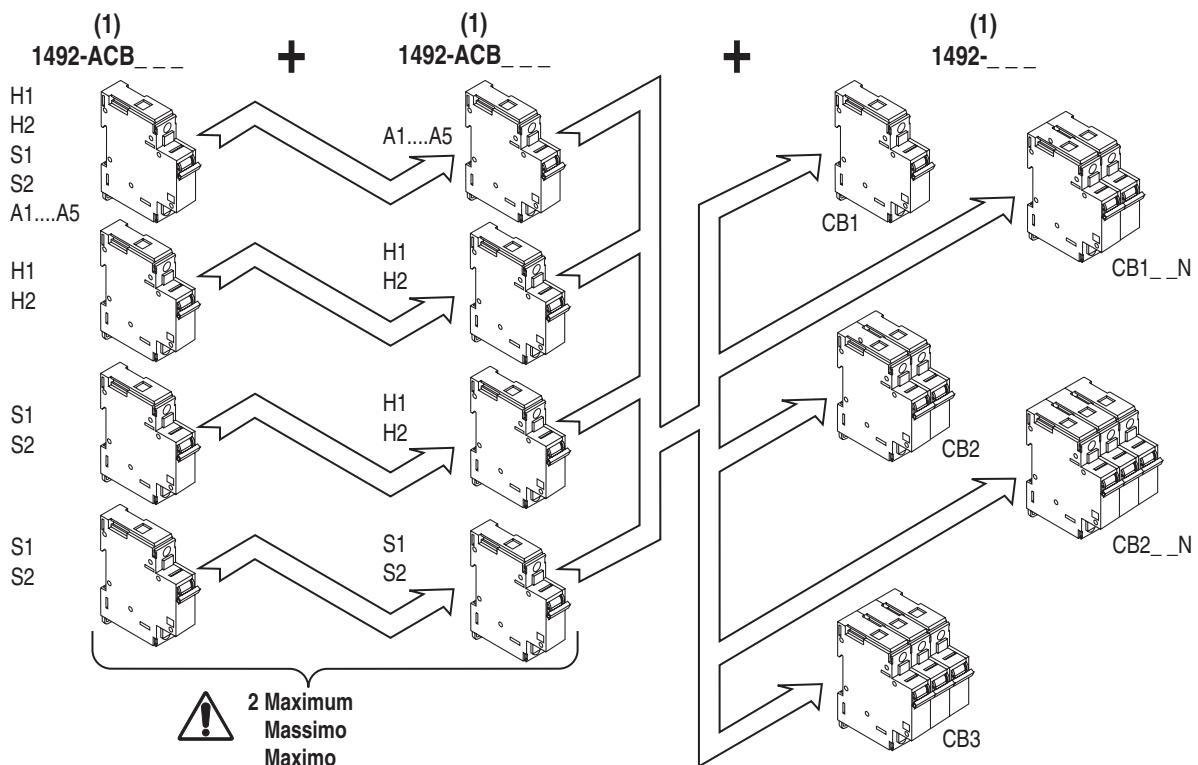
Allowable Combinations And Positions

Combinaisons Et Positions Acceptables

Zulässige Kombinationen Und Positionen

Combinazioni E Posizioni Accettabili

Combinaciones Y Posiciones Validas

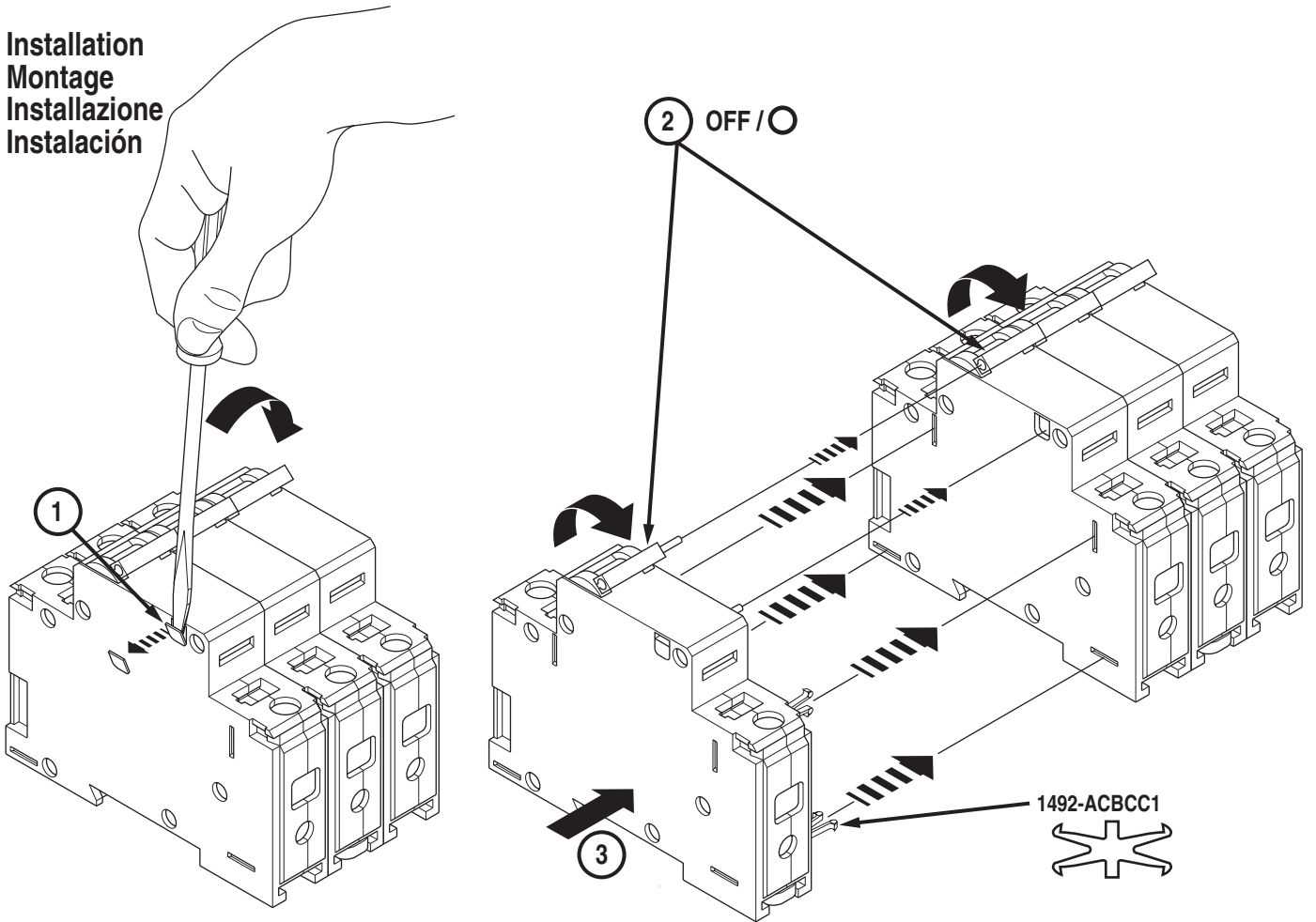


1 Maximum
Massimo
Maximo

H1
H2
S1
S2
A1...A5



Installation
Montage
Installazione
Instalación



Removal
Retrait
Ausbau Entfernung
Extraccion
Rimozione

