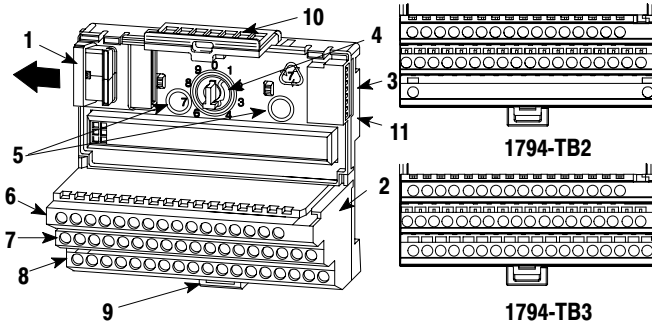




ALLEN-BRADLEY

Flex I/O
Morsettieria
(No. cat. 1794-TB2, -TB3)
Istruzioni per l'installazione

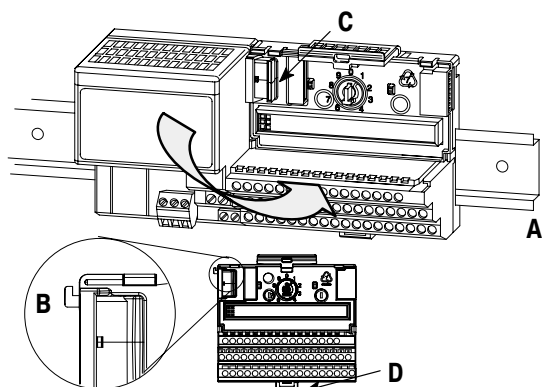
Italiano



Identificazione componenti

1	Connettore flexbus femmina
2	Morsettieria (1794-TB3 in figura)
3	Connettore flexbus maschio
4	Interruttore a chiave - Impostato nella posizione necessaria per il modulo installato
5	Fori per montaggio a pannello
6	Morsettieria di ingresso/uscita per collegare cavi di ingresso/uscita
7	Morsettieria dei comuni di ingresso/uscita
8	Morsettieria dei collegamenti di alimentazione - 2 terminali su 1794-TB2, 18 terminali su 1794-TB3
9	Aletta di bloccaggio
10	Gancio di bloccaggio modulo
11	Preso del coperchio per il connettore flexbus maschio

Allen-Bradley

Montaggio su rotaia DIN

ATTENZIONE: non togliete né sostituite una morsettiera in presenza di corrente. L'interruzione del flexbus può causare un funzionamento inatteso o l'attivazione della macchina.

1. Togliete la presa del coperchio (se usata) nel connettore maschio dell'unità a cui state collegando questa morsettiera.
2. Posizionate la morsettiera sulla rotaia A DIN da 35 x 7,5mm (A-B no. parte 199-DR1; 46277-3; EN 50022) ad un angolo di 30°, con il gancio B sul lato sinistro della morsettiera agganciato nel lato destro dell'unità a sinistra.
3. Accertatevi che il connettore flexbus femmina C sia ritratto completamente nell'unità base.
4. Ruotate la morsettiera sulla rotaia DIN fino ad impegnare la parte superiore della rotaia nella scanalatura sul retro della morsettiera.
5. Premete la morsettiera verso il basso sulla rotaia DIN finché non è completamente allineata. L'aletta di bloccaggio D scatterà nella sua posizione e fisserà la morsettiera alla rotaia DIN.
6. Se la morsettiera non si blocca in posizione, usate un cacciavite o dispositivo simile per spostare l'aletta di bloccaggio verso il basso, premete la morsettiera in modo da allinearla con la rotaia DIN e rilasciate l'aletta di bloccaggio per bloccare la base in posizione.
7. Premete gentilmente il connettore flexbus femmina C nella morsettiera adiacente, o nell'adattatore per connettore femmina per completare i collegamenti flexbus.

Istruzioni per l'installazione

Morsettiera

No. cat. 1794-TB2.-TB3

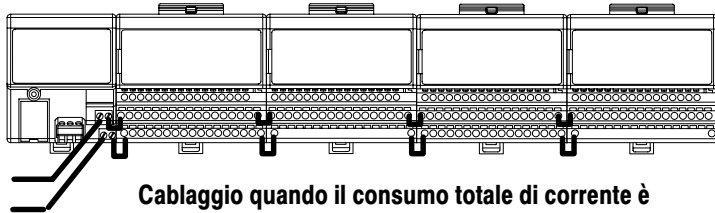
8. Fate riferimento alle istruzioni relative all'installazione del modulo per informazioni sulle specifiche sul cablaggio di quel modulo.
9. Per installare la morsettiera successiva, ripetete i punti precedenti.

Cablaggi

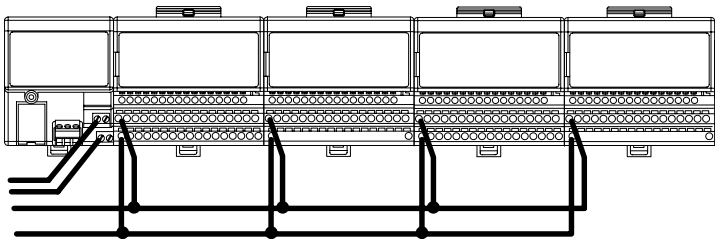
1. Effettuate i collegamenti dei cavi secondo quanto descritto nelle istruzioni di installazione accluse al modulo specifico da montare sulla vostra morsettiera.
2. Collegare la corrente ed il comune da questa morsettiera alla successiva usando ponticelli o cablaggi esterni singoli.



ATTENZIONE: il consumo totale di corrente attraverso la morsettiera è limitato a 10A. Potrebbero essere necessari dei collegamenti di corrente separati.



Cablaggio quando il consumo totale di corrente è inferiore a 10A



Cablaggio quando il consumo totale di corrente è superiore a 10A

Istruzioni per l'installazione

Morsettiera

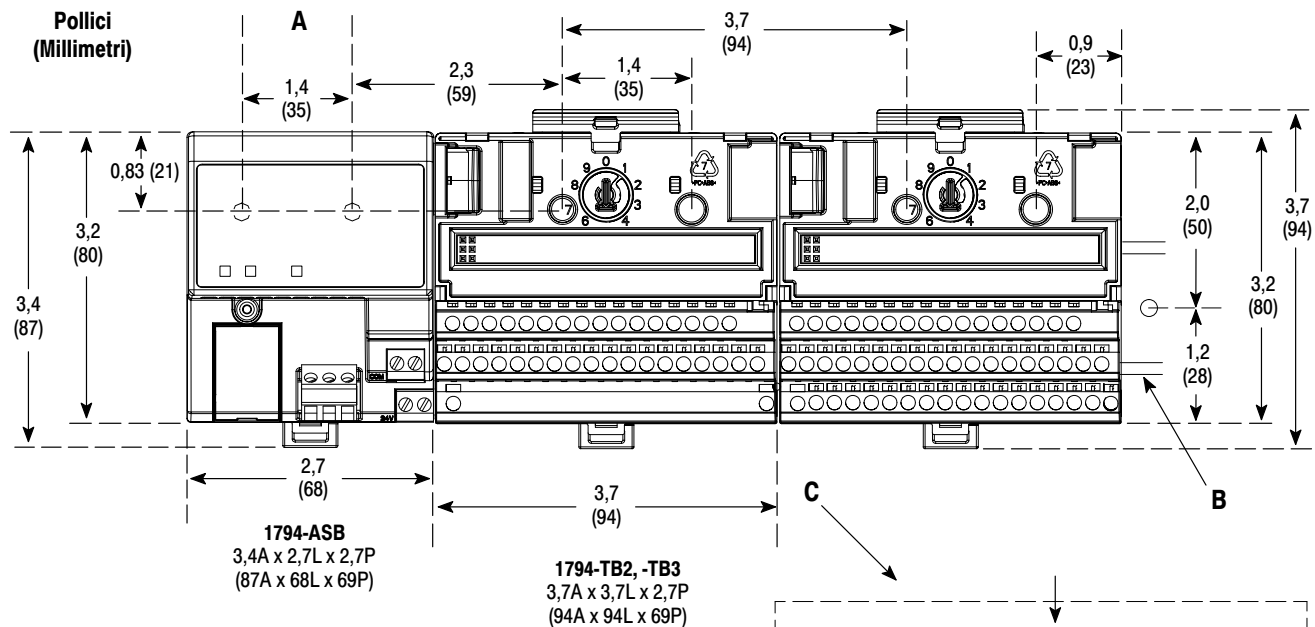
No. cat. 1794-TB2.-TB3

Caratteristiche tecniche di 1794-TB2, -TB3

Numero di terminali	-TB2 – 1 fila di 16 1 fila di 18 1 fila di 2 -TB3 – 1 fila di 16 2 file di 18
Serraggio viti dei terminali	7-9 pollici libbre
Dimensioni (con modulo installato nella base)	
Pollici (Millimetri)	3,7A x 3,7L x 2,7P (94A x 94L x 69P)
Capacità corrente	10A massimo
Tensione nominale	132V ca massimo
Tensione di isolamento	Isolamento da canale a canale determinato dal modulo inserito
Condizioni ambientali	
Temperatura di funzionamento	da 0 a 55°C (da 32 a 131°F)
Temperatura magazzino	da -40 a 85°C (da -40 a 185°F)
Umidità relativa	da 5 a 95% senza condensa
Shock in uso	accelerazione picco 30 g, ampiezza impulso 11 (±)ms
Shock non in uso	accelerazione picco 50 g, ampiezza impulso 11 (±)ms
Vibrazione	Collaudata 5 g @ 10-500Hz per IEC 68-2-6
Conduttori	
Grandezza cavi	sezione massima 12 AWG (4mm ²) a treccia massimo isolamento 3/64 di pollice
Categoria	2 ¹

1 Per pianificare il percorso dei conduttori secondo quanto descritto nel manuale di installazione del sistema, fate uso delle informazioni relative a questa categoria di conduttori.

Istruzioni per l'installazione
Morsetiera
 No. cat. 1794-TB2.-TB3



Fissate la rotaia DIN ogni 300mm. circa

A = Dimensioni dei fori di montaggio per il kit opzionale

B = Rotaia DIN

C = La temperatura di funzionamento all'interno dello spazio libero non deve superare 55°C (131°F).

1,0 (25,4)
 vuoto d'aria
 necessario per
 tutti i quattro
 lati

