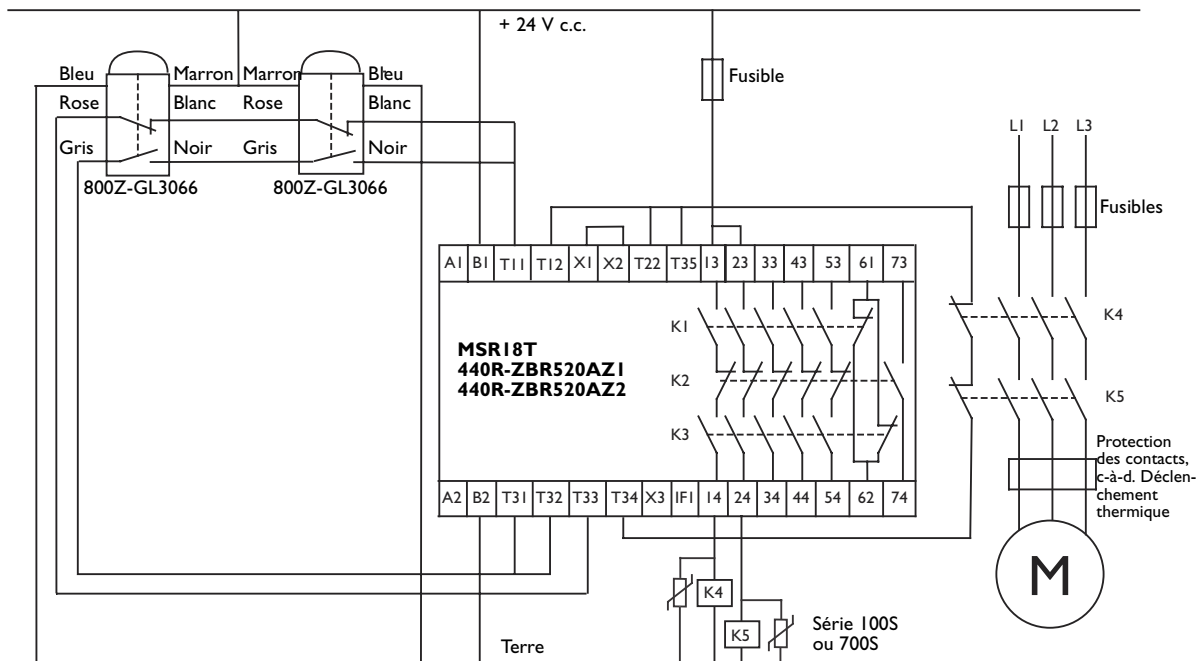


Commande bimanuelle

800Z, MSR18T, Série 100, deux voies



Etat du circuit

Les boutons de commande bimanuelle ne sont pas enfoncés et le moteur est à l'arrêt.

Principe de fonctionnement

C'est un système à double voie avec surveillance des contacteurs. Il utilise les boutons 800Z Zero-Force branchés dans une configuration à 6 conducteurs.

Le moteur ne peut être démarré que lorsque les deux boutons sont effleurés en synchronisation (à moins de 0,5 s d'intervalle). Si l'on relâche l'un ou les deux boutons, les sorties du MINOTAUR sont ouvertes. Le Minotaure surveille également l'état des contacteurs. Si l'un des contacteurs se ferme, le MINOTAUR détectera le contacteur fermé au cycle suivant et il n'activera pas ses sorties.

