



**Allen-Bradley**

### Installation instruction

**Attention:** To prevent electrical shock, disconnect from power source before installing or servicing.

### Montageanleitung

**Achtung:** Vor Installations- oder Servicearbeiten Stromversorgung unterbrechen, um Unfälle zu vermeiden.

### Instruction de montage

**Attention:** Avant le montage et la mise en service, couper l'alimentation secteur afin d'éviter tout accident.

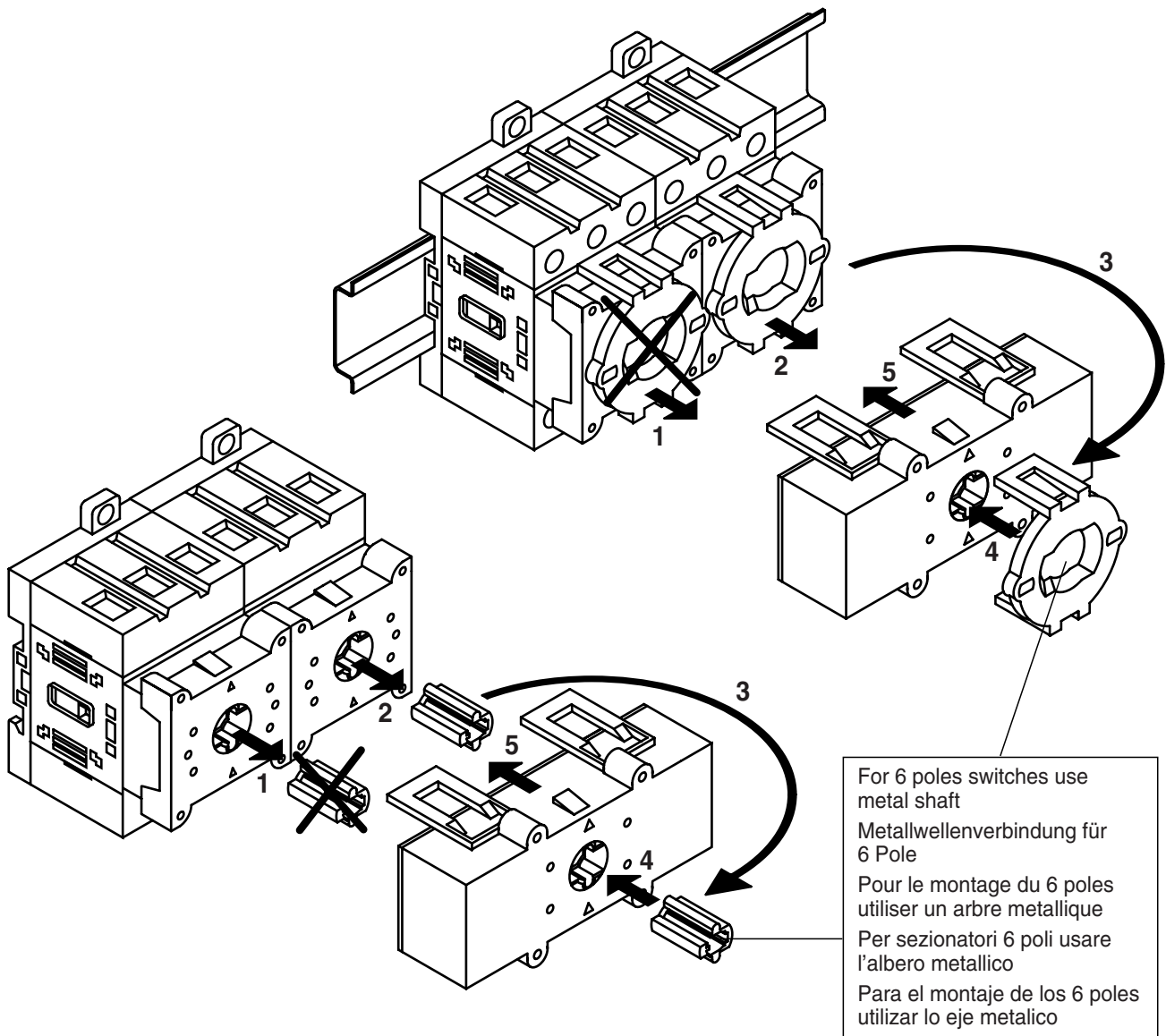
### Istruzione per il montaggio

**Attenzione:** Per prevenire infortuni, togliere tensione prima dell'installazione o manutenzione.

### Instrucción de montaje

**Atención:** Desconectar la alimentación eléctrica antes de realizar el montaje y la puesta en servicio, con el objeto de evitar accidentes.

**Bulletin  
194E**



For 6 poles switches use metal shaft  
Metallwellenverbindung für 6 Pole  
Pour le montage du 6 poles utiliser un arbre métallique  
Per sezionatori 6 poli usare l'albero metallico  
Para el montaje de los 6 poles utilizar lo eje metalico

AB Spares