

PanelView Plus 7人機介面



專為提升性能而設計的圖形化人機介面

功能及優點

更好的擴充能力

- 大小從4吋到19吋的豐富螢幕選擇，可符合各式的應用需求
- 採用小於2吋的機櫃深度可節省空間並降低成本

提升性能表現

- Windows CE 6.0標準型功能，包括電子郵件及文字訊息通知與安全FTP伺服器
- 內嵌式乙太網路連接埠支援裝置環網、線性或星型網路拓撲
- 內嵌式PDF檢視器可顯示螢幕使用手冊和安裝指南

支援行動裝置

- 具VNC連線能力可監測來自安全的遠端位置之應用
- 電子郵件和簡訊功能提供即時通知

更強的開發體驗

- 面板與外掛指令可節省50%-90%的複雜螢幕開發時間
- 利用SD卡可快速複製與還原人機介面應用程式
- 透過建立支援亮度調整與PNG的直覺化介面提升操作員的生產力



PanelView™ Plus 7人機介面形成一個完整產品組合，擁有標準型和高性能型機型，可為工程師提供機器級的控制系統視圖。使用FactoryTalk® View Machine Edition有助於簡化組態，並加強您的整合式架構解決方案。

新的人機介面對於需要以動態方式監測、控制及顯示資訊的應用程式而言，是完美的人機介面，操作員可藉此快速得知機器狀態並做出更好的決定。

高性能型機型

PanelView Plus 7高性能型提供從7吋至19吋等六種尺寸，是專為所有應用程式所設計，從小型到大型、複雜的機器皆適用。這些主要的人機介面包括高性能處理器、增加的記憶體選項和內嵌式乙太網路連接埠，支援裝置環網（DLR）、線性或星形網路拓撲。此外，PanelView Plus 7高性能型機型包括多種增強的功能，如可建立精簡型用戶端人機介面的RDP用戶端，以及可將HTML頁面嵌入應用程式的網頁瀏覽器ActiveX功能。

標準機型

PanelView Plus 7標準型提供4吋至15吋等尺寸與基本功能，適合小型或中型機器應用。包括單一或裝置環網（DLR）網路連線能力選項，以及ATEX第2/22區認證。FactoryTalk Machine Edition 9.0提供連線至一個控制器、50個螢幕（25個更換及25個機上面板螢幕）以及500個警示。之前版本的FactoryTalk Machine Edition只能提供連線至一個控制器，25個螢幕和200個警示。

LISTEN.
THINK.
SOLVE.®

AB PLCs

Allen-Bradley • Rockwell Software

Rockwell
Automation

PanelView Plus 7人機介面

RDP用戶端功能可建立精簡型用戶端應用程式

網頁瀏覽器ActiveX可將HTML
頁面嵌入應用程式

高性能型機型



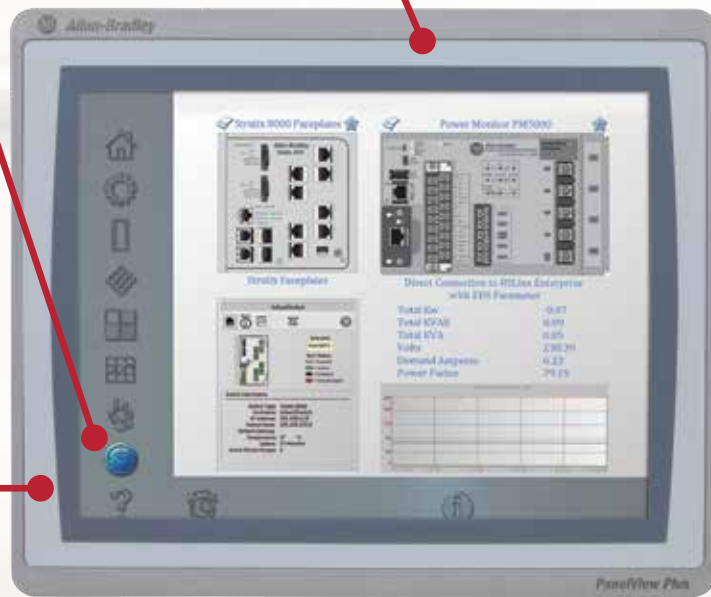
具SD卡插槽可用於儲存資料、資料記錄、製程指令管理與人機介面複製



適用於印表機、RFID讀取器與網路攝影機支援的USB連接埠

內嵌式PDF檢視器可顯示使用手冊與安裝指南

面板和外掛指令可有效節省複雜的螢幕開發時間



ATEX 2/22
認證

標準機型



新的安裝座可加速並簡化人機介面的安裝與拆卸



標準型人機介面配備單一或DLR內嵌式乙太網路連接埠以提供連線能力，高性能型人機介面則配備內嵌式乙太網路連接埠



快速且簡單的人機介面複製與還原功能

使用SD卡可快速建立人機介面的副本，以節省人機介面上市或還原的時間。

- 作業系統
- 網路組態與人機介面設定
- FactoryTalk® View Machine Edition (ME) 執行階段檔案
- 資料記錄與製程指令檔案

FactoryTalk View Machine Edition



透過在同一人機介面上加強多個FactoryTalk View Machine Editions應用的處理能力，提供更簡化的專案維護功能

- 新增了網域授權選項
- 管理執行中的應用程式內的安全性組態
- 包含更好的操作紀錄表
- 提供製程指令管理、多語言功能與直覺的動畫介面



具即時診斷系統可加速故障排除

- 可擷取人機介面的執行階段環境資料，包括溫度、負載量與電池電壓等
- 具備VNC支援與FactoryTalk Viewpoint等行動功能

PanelView Plus 7標準型和高性能型人機介面規格

若需最新的規格、配件與維修資訊，請造訪：

<http://ab.rockwellautomation.com/Graphic-Terminals>

	PanelView Plus 7標準型	PanelView Plus 7高性能型
顯示螢幕尺寸	4吋顯示螢幕 (110 x 135 mm) 6吋顯示螢幕 (152 x 176 mm) 7吋顯示螢幕 (170 x 212 mm) 9吋顯示螢幕 (190 x 280 mm) 10吋顯示螢幕 (252 x 297 mm) 12吋顯示螢幕 (240 x 340 mm) 15吋顯示螢幕 (318 x 381 mm)	7吋顯示螢幕 (170 x 212 mm) 9吋顯示螢幕 (190 x 280 mm) 10吋顯示螢幕 (252 x 297 mm) 12吋顯示螢幕 (240 x 340 mm) 15吋顯示螢幕 (318 x 381 mm) 19吋顯示螢幕 (411 x 485 mm)
顯示螢幕類型	彩色TFT LCD，18位元彩色圖形	
作業系統	Microsoft Windows CE 6.0 R3	
開放式架構	是	
CPU	ARM – 1.0 GHz	x86 – 1.3 GHz
RAM	512 MB	512 MB
內部儲存裝置	512 MB儲存 80 MB非揮發性儲存體，供應用程式使用	
即時時鐘	是，電池式時鐘為關鍵資料建立時間戳記。精確度為每月+/-2分鐘	
環境作業溫度	0 – 55 °C (32 – 131 °F)	
額定值	NEMA 12、13、4X、IP54、IP66	
認證	ATEX第2區、ATEX第22區；cULus認證； 第I類、2級、A、B、C、D、T4組； 第II類、2級、F、G組；第III類； 第I類、第2區、11CT4組；KCC； CE (EMC)；CE (LVD)；RoHS；EAC；INMETRO	cULus認證；第I類、2級、A、B、C、D、T4組； 第I類、第2區、11CT4組；KCC； CE (EMC)；CE (LVD)；RoHS
SD	1個SDHC	
USB	1個USB-A與1個USB-B (高速v2.0)	2個USB-A與1個USB-B (高速v2.0)
乙太網路	1個RJ45 10/100 MB連接埠或2個10/100Base-T Auto MDI/MDI-X乙太網路，支援DLR、線性 或星型網路拓撲	2個10/100Base-T自動MDI/MDI-X乙太網路連接 埠，支援DLR (裝置環網)、線性 或星型網路拓撲
輸入電源	直流 (18-30V DC)	直流 (18-30V DC) 和交流 (100-240V AC)
標準軟體	FactoryTalk Machine Edition 7.0版以上、FactoryTalk Viewpoint、PDF檢視器、ActiveX控制器、 遠端人機介面控制、FTP伺服器	

Allen-Bradley、CompactLogix、FactoryTalk、Integrated Architecture、LISTEN.THINK.SOLVE、PanelView及Rockwell Software皆為Rockwell Automation, Inc.之註冊商標。
凡不屬於Rockwell Automation之商標均為其所屬公司所有。

www.rockwellautomation.com

電力、控制、資訊解決方案總部

美洲地區：Rockwell Automation, 1201 South Second Street, Milwaukee, WI 53204-2496 USA, Tel: (1) 414.382.2000, Fax: (1) 414.382.4444

歐洲/中東/非洲地區：Rockwell Automation NV, Pegasus Park, De Kleedlaan 12a, 1831 Diegem, Belgium, Tel: (32) 2 663 0600, Fax: (32) 2 663 0640

亞太地區：Rockwell Automation, Level 14, Core F, Cyberport 3, 100 Cyberport Road, Hong Kong, Tel: (852) 2887 4788, Fax: (852) 2508 1846

台灣洛克威爾國際股份有限公司 Rockwell Automation Taiwan Co., Ltd. www.rockwellautomation.com.tw

台北市104建國北路二段120號14樓

Tel: (886) 2 6618 8288, Fax: (886) 2 6618 6180

高雄市80052新興區中正三路2號19樓A室

Tel: (886) 7 9681 888, Fax: (886) 7 9680 138