

Grafikterminals PanelView 800



Grafikterminals für Micro- und kleine Automatisierungslösungen



LISTEN.
THINK.
SOLVE.

Spare Allen-Bradley Parts

Allen-Bradley • Rockwell Software

Rockwell
Automation

Grafikterminals PanelView 800

Optimale Virtualisierungslösung für eigenständige Maschinen

Unternehmen benötigen intelligente Maschinen, um im Wettbewerb bestehen zu können. Mit dem Integrated Architecture®-System von Rockwell Automation® können Unternehmen dank intelligenter Maschinen Produkteinführungszeiten und Gesamtbetriebskosten verringern sowie die Anlagenauslastung und das Enterprise Risk Management verbessern. Von entscheidender Bedeutung im Integrated Architecture-System ist die Visualisierungslösung mit dem Allen-Bradley® PanelView™ 800-Grafikterminal. Diese Terminals sind mit Hochgeschwindigkeits-Prozessor, hochauflösendem Display, Optionen zum Anschluss an Micro- und kleine Steuerungen sowie Funktionen zur dezentralen Überwachung ausgestattet. Sie sind daher ideal für Ihre eigenständigen Maschinen geeignet und erfüllen die Anforderungen zahlreicher kleiner bis mittlerer Anwendungen.

Vorteile:

Kompatibel mit Micro- und kleinen Steuerungen

- Verbindung zu Micro800®, MicroLogix™- und CompactLogix™ 5370*-Steuerungen, daher für kleine und Midrange-Anwendungen geeignet
- Spart Zeit dank CIP-Weiterleitung und Überbrückung zwischen Terminal und Micro800- sowie CompactLogix-Steuerungen
- Optimierte Bedienung durch mögliches Hoch- und Herunterladen von Anwendungen direkt über die Steuerungen
- Optimierte Terminal-Konnektivität mit Micro800-Steuerungen durch direkte Tag-Verweise

Für die dezentrale Überwachung geeignet

- Minimierte Ausfallzeit dank dezentrale Überwachung und Konfiguration von Terminals über Virtual Network Computing (VNC)-Server

Sichere Virtualisierungslösung

- Steuert den Zugriff von Mitarbeitern auf das Terminal durch Kennwortschutz
- Verhindert nicht autorisierte Konnektivität mit dem Terminal durch die Aktivierung oder Deaktivierung nicht genutzter EtherNet/IP™-Ports oder serieller Schnittstellen

Multifunktions-Display

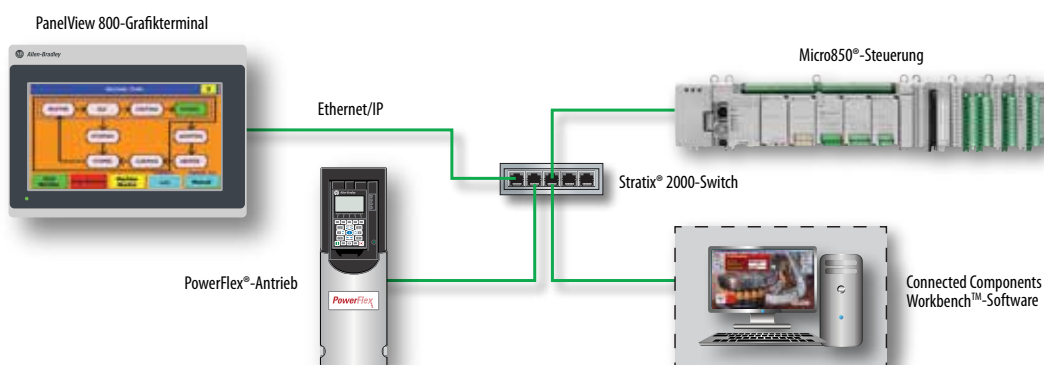
- Ermöglicht Maschinenflexibilität durch die Installation einer Bedienerchnittstelle (HMI) und die Unterstützung der Anzeige im Hoch- und Querformat
- Verbessert die Kommunikation zwischen Bediener und Terminal in mehreren Sprachen







Unterstützung mehrerer Kommunikationsprotokolle

- Reduziert den Zeitbedarf für das Einrichten der Maschine durch den Anschluss von Terminals an Steuerungen und andere Geräte über zahlreiche Kommunikationsprotokolle wie z. B.:
 - Serial (RS232, RS422/485)
 - Modbus-BDE
 - EtherNet/IP
 - Modbus TCP

Benutzerfreundlichkeit

- Spart Zeit und erhöht die Produktivität, da Benutzer Rezeptnamen am Terminal ändern oder löschen können
- Verkürzt die Programmierzeit durch das Hoch- und Herunterladen von Rezeptwerten in einem Vorgang
- Speichert Rezepte im CSV-Format zur Sicherung oder für Offline-Änderungen
- Verbesserte Bedienerfreundlichkeit dank direktem Anwendungsupload über EtherNet/IP vom Terminal aus



	4 Zoll	7 Zoll	10 Zoll
Funktion	 	 	 
Bestellnummer	2711R-T4T	2711R-T7T	2711R-T10T
Auflösung	480 x 272 WQVGA	800 x 480 WVGA	800 x 600 SVGA
Display-Typ	TFT-Touchscreen, breites LCD		
Lebenserwartung	40 000 Stunden		
Farben	65 000 Farben		
Hintergrundbeleuchtung	LED		
Stromversorgung	24 V DC		
Prozessor, CPU-Geschwindigkeit	800 MHz		
Bedienereingabe	Resistiver Touchscreen und taktile Funktionstasten	Resistiver Touchscreen	
Interner Speicher	256 MB		
RAM	256 MB DDR		
Echtzeituhr mit Batterie	Ja		
Betriebstemperatur	0 bis 50 °C		
RS232/RS422/485 (isoliert)	Separate RS232- und RS422/RS485-Anschlüsse		
Ethernet mit 10/100 Mbit/s	1		
USB-Host (USB 2.0)	Ja		
microSD™-Steckplatz	Ja		
Konnektivität der Steuerung	Micro800-, MicroLogix-, CompactLogix 5370*-Steuerungen		
Produktabmessungen (mm) (Höhe x Breite x Tiefe)	116 x 138 x 43	144 X 197 X 54	225 X 287 X 55
Panel-Ausschnitt (mm) (Höhe x Breite)	99 X 119	125 X 179	206 X 269
Gewicht	0,35 kg	0,68 kg	1,57 kg
Frontblendenschutz	IP65, NEMA 4X, 12, 13		
Zertifizierungen	cULus-Auflistung; Klasse 1 Div. 2, Gruppen A,B,C,D, T4A, CE, RCM, KC, RoHS		
Software	Connected Components Workbench-Software Version 8 oder höher		
Bestellnummer	–	2711R-APK7	2711R-APK10
ZUBEHÖR	–	7-Zoll-Adapterplattenkit	10-Zoll-Adapterplattenkit

*CompactLogix 5370-L37 ausgenommen

Spare Allen-Bradley Parts

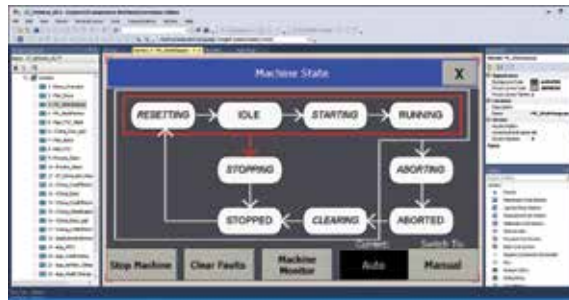
Gerätekonfiguration

Connected Components Workbench-Software

Mit der Connected Components Workbench-Software sparen Sie Zeit und Kosten bei der anfänglichen Entwicklung Ihrer Maschine. Die Connected Components Workbench-Software baut auf bewährter Rockwell Automation- und Microsoft® Visual Studio®-Technologie auf. Sie ermöglicht für eigenständige Maschinenanwendungen die Steuerungsprogrammierung, Gerätekonfiguration und Integration mit dem HMI-Editor.

Die kostenlose Standardversion verfügt über ein benutzerfreundliches Konfigurations- und Programmier-Tool für alle Geräte. In der Entwicklerversion sind zur Optimierung der Benutzerfreundlichkeit zusätzliche Funktionen wie Archivmanager sowie Design- und Entwicklungs-Tools für die Micro800-Steuerung enthalten.

Weitere Informationen: www.rockwellautomation.com/global/go/ccw



DesignStation

DesignStation ist als Komponente in der Connected Components Workbench-Software integriert und vereinfacht beim Erstellen von Anwendungen für PanelView 800-Grafikterminals die Handhabung. DesignStation ermöglicht Folgendes:

- Einfaches Konfigurieren der Terminalsprachen durch Unicode-Sprachenwechsel
- Programmieren des Terminals, damit Bediener aktuelle Daten zum Maschinenstatus über Alarmmeldungen mit integrierten Variablen erhalten
- Verkürzen der Programmierzeit für Basisrezept-Fähigkeiten mit nativen Rezeptobjekten
- Einfaches Replizieren von Anwendungen auf allen Terminalgrößen und Vornehmen von Änderungen am Grafikterminal

Weitere Informationen finden Sie unter www.rockwellautomation.com/global/go/pv800

Allen-Bradley, CompactLogix, Connected Components Workbench, Integrated Architecture, Listen. Think. Solve., MicroLogix, Micro800, Micro850, PanelView, PowerFlex und Stratix sind Marken von Rockwell Automation, Inc. Marken, die nicht Rockwell Automation gehören, sind das Eigentum der jeweiligen Unternehmen.

www.rockwellautomation.com

Hauptverwaltung für Antriebs-, Steuerungs- und Informationslösungen

Amerika: Rockwell Automation, 1201 South Second Street, Milwaukee, WI 53204 USA, Tel: +1 414 382 2000, Fax: +1 414 382 4444

Europa/Naher Osten/Afrika: Rockwell Automation NV, Pegasus Park, De Kleedlaan 12a, 1831 Diegem, Belgien, Tel: +32 2 663 0600, Fax: +32 2 663 0640

Asien/Australien/Pazifikraum: Rockwell Automation, Level 14, Core F, Cyberport 3, 100 Cyberport Road, Hong Kong, China, Tel: +852 2887 4788, Fax: +852 2508 1846

Deutschland: Rockwell Automation GmbH, Parsevalstraße 11, 40468 Düsseldorf, Tel: +49 (0)211 41553 0, Fax: +49 (0)211 41553 121

Schweiz: Rockwell Automation AG, Industriestrasse 20, CH-5001 Aarau, Tel: +41(62) 889 77 77, Fax: +41(62) 889 77 11, Customer Service – Tel: 0848 000 277

Österreich: Rockwell Automation, Kotzinastraße 9, A-4030 Linz, Tel: +43 (0)732 38 909 0, Fax: +43 (0)732 38 909 61